

Window Care Systems B.V.
Cartografenweg 34, 5141 MT Waalwijk
Postbus 273, 5140 AG Waalwijk
Tel. (0416) 650095
Fax (0416) 652024
E-mail sales@window-care.com
<http://www.window-care.com>

 **WINDOW CARE**
S Y S T E M S

**elastische technologie
voor het behoud van hout**

 **WINDOW CARE**
S Y S T E M S

Window Care Systems BV is ontstaan uit een samenwerkingsverband van verschillende onafhankelijke partijen die professioneel betrokken zijn bij het duurzaam behouden van hout. De oorsprong van een duurzame aanpak ligt in 1980. Toen verstrekte het Nederlandse Ministerie van Volkshuisvesting subsidie om een praktijkonderzoek uit te voeren naar de oorzaken en problemen van houtaantasting in vooral ramen, deuren en kozijnen. Op basis van deze resultaten van inspectie en inventarisatie van vele duizenden projecten binnen en buiten Nederland is het idee geboren een probleemoplossend concept te ontwikkelen, waarin alle opgedane ervaring en kennis zijn opgenomen.

window care systems





ontstaan uit praktijkervaring en onderzoek

In 1987 is Window Care Systems een uitvoerig ontwikkelingsprogramma gestart. Dat resulteerde in 1989 in de introductie van een totaalconcept voor duurzaam onderhoud. Behouden in plaats van onnodig vervangen was én is nog steeds de visie. De systeemgedachte bestond uit een compleet pakket van kennis, werkwijzen, apparatuur, producten en toebehoren voor een echte oplossing van de problemen. Voor de ontwikkeling van een innovatieve elastische technologie voor verbinding, afdichting en reparatie haalden wij kennis en expertise uit de vliegtuigindustrie. Voor de ontwikkeling van praktische werkwijzen en handige apparatuur werkten wij intensief samen met applicatiebedrijven.

Daarna hebben wij de opgedane ervaring en praktische werkwijzen breed in de markt gezet. Kennisoverdracht stond daarbij centraal. Wij zijn in 1989 in Nederland begonnen en openden in 1992 een eigen vestiging in Engeland. Momenteel worden onze producten wereldwijd toegepast in uiteenlopende projecten en in verschillende klimaatzones. Zowel in Europa, de USA, het Caribische gebied als het Verre Oosten. Onze visie op het behoud van hout wordt in al die werelddelen in de praktijk bevestigd.

In deze bedrijfsbrochure laten wij u kennismaken met onze visie, know how, 1-2-3 onderhoudssysteem en de kosteneffectieve oplossingen die beschikbaar zijn om hout duurzaam te behouden. Voor suggesties, ideeën en aanvullingen houden wij ons uiteraard graag aanbevolen. Verbetering van kwaliteit is immers altijd teamwerk.



	inhoudsopgave	
	elastische technologie is de oplossing	3
	het bewijs komt uit de praktijk	5
	de vliegtuigindustrie als referentiekader	7
	een gezonde ondergrond is de basis	9
	bewezen werkwijzen en technologie	11
	communicatie is ons sleutelwoord	13
	systeemaanpak voor duurzaam resultaat	15
	nieuwe wegen door elastische technologie	17
	window care everywhere	19
	het heden en verleden behouden voor de toekomst	21
	het gaat om de oplossing	23



Hout is een fascinerend en mooi product van de natuur. Een milieuvriendelijk product met een unieke structuur en even unieke eigenschappen, dat wij al eeuwenlang als bouw materiaal gebruiken.

Verwonderlijk is dat niet. Hout laat zich immers goed en gemakkelijk bewerken. Dat doen wij dan ook bij heel veel toepassingen, die uiteenlopen van spanten, wanden, vloeren, deuren, ramen tot kozijnen.

Ondanks de opkomst van alternatieve bouwmaterialen die ook duurzaamheid claimen, is de populariteit van hout niet afgenomen. Het is immers een van de weinige materialen die zijn superieure eigenschappen bewaard bij effectief onderhoud.



hout duurzaam elastische technologie is dé oplossing behouden

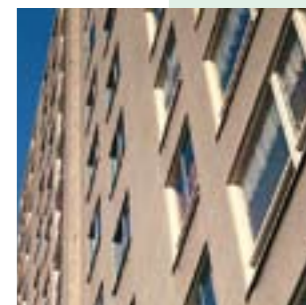


De juiste producten en vakmanschap

Het natuurlijke materiaal hout is, ook als u naaldhoutsoorten gebruikt zoals vuren en grenen, uiterst duurzaam en onderhoudsarm. Althans, als u er goed mee omgaat. De grootste vijanden van houten constructies zijn weersinvloeden. Vooral vocht dat via verbindingen, naden en kopse kanten in het hout dringt, kan veel schade veroorzaken. U ziet dat bijvoorbeeld bij ramen, deuren en kozijnen.

Door preventief gebruik te maken van elastische technologie kunnen verbindingen voldoen aan strenge keuringseisen van waterdichtheid en duurzaamheid. Hierdoor worden vele toekomstige schades voorkomen.

In deze brochure leest u alles over onze visie en aanpak die een bijdrage leveren aan het duurzaam behoud van hout en het profijt wat u daarvan heeft. Zowel bij nieuw, bestaand als historisch bezit.





Hout dat buiten wordt toegepast, staat voortdurend bloot aan klimatologische invloeden als zon, wind, sneeuw en regen. Bovendien is er sprake van vochtbelasting aan de binnenzijde. Het adequaat beschermen tegen deze invloeden wordt nog al eens onderschat. Het probleem wordt weggewuifd of er is onvoldoende interesse en inzicht in de maatregelen die genomen moeten worden. De gevolgen daarvan zijn groot. Er ontstaan problemen, schades en kosten die leiden tot ergernis en emotionele reacties. Te vaak zien wij dat bij schades aan houtconstructies veel ramen en kozijnen onnodig worden vervangen. Ze verdwijnen, zonder dat er is nagedacht over duurzaam herstel, in de afvalcontainer. Onderzoek heeft aangetoond dat in vervangen ramen, deuren en kozijnen maar 2 – 5% echte houtschade werd vastgesteld. Dit houdt in dat meer dan 95% van het nog gezonde hout volkomen onnodig als afval wordt afgevoerd. Uw onderhoudsbudget en ons milieu zijn daardoor het kind van de rekening.



het bewijs komt uit de praktijk

totaalvisie gebaseerd op kennis en ervaring

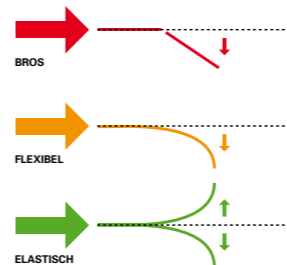


Praktijkonderzoek levert de harde feiten
Window Care Systems introduceerde in 1989 een geheel nieuwe visie en technologie om hout duurzaam te behouden. Deze innovaties zijn gebaseerd op uitvoerige praktijkstudies en degelijk onderzoek in samenwerking met gerenommeerde instituten. Dat resulteerde in een nieuwe elastische producttechnologie gekoppeld aan doordachte werkwijzen. De totaalvisie die wij op behoud van hout ontwikkelden, bestaat uit een aantal samenhangende stappen. Een optimaal effect van onderhoud en behoud is alleen te waarborgen als probleemanalyse, kennisoverdracht, vakmanschap, werkwijzen, producten en apparatuur een aaneengeschakelde keten vormen. Dan is een duurzame oplossing mogelijk. Die systeem aanpak is voor u beschikbaar.



Door een gezamenlijke inzet kunnen wij aan het toegepaste bouw-materiaal hout de waarde toekennen die het in werkelijkheid ook verdient.





Door invloed van vocht en temperatuursverschillen treden er voortdurend bewegingen in het hout op. Vooral ter plaatse van de verbindingen van onder andere ramen, deuren en kozijnen is dit snel te herkennen. Flexibele en brosse producten welke worden toegepast voor het verbinden, afdichten of repareren van hout kunnen de bewegingen van het hout niet of onvoldoende opvangen. Deze niet elastische producten laten na verloop van tijd weer los en zo ontstaan storingen en schades.

de ondergrond is altijd in beweging

de vliegtuigindustrie als referentiekader

Onze vertaling naar houtconstructies

Alleen producten gebaseerd op de elastische technologie kunnen de beweging in de ondergrond blijvend volgen. Dit komt door de unieke combinatie van interne sterkte en optimaal herstelvermogen. Hierdoor krijgt vocht geen kans om via de verbindingen, kopse kanten, naden en reparaties of lekkende beglazing in het hout te dringen. Een droog verhaal, maar waar. Window Care Systems ontwikkelde daarom een innovatieve elastische technologie voor het verbinden, afdichten en repareren van hout. Daarvoor hebben wij veel kennis en ervaring geput uit de vliegtuigindustrie. In deze tak van industrie wordt verbinden, bevestigen en afdichten van constructies met elastische technologieën op het allerhoogste niveau toegepast. Een beter voorbeeld is er niet als het gaat om kwaliteiten als sterkte, betrouwbaarheid en levensduur. Wij vertaalden die kennis en ervaringen naar specifieke producttoepassingen in vele soorten houtconstructies, zoals ramen, deuren en kozijnen. In die ontwikkeling hebben wij ook veel aandacht besteed aan de praktische wensen en eisen van de vakman om snel en probleemloos een goed eindresultaat te bereiken.

Geen van onze werkwijzen en producten zullen in de praktijk worden toegepast voordat de duurzaamheid op ons proefstation getest is. Dat station ligt in Ebnet hoog in de Oostenrijkse bergen. Ook beproeven erkende instituten als TNO onze systemen altijd op deugdelijkheid en duurzaamheid. De hier ontwikkelde testnormen voor duurzaam herstel worden thans ook internationaal erkend en toegepast. Pas als volmondig het predikaat "geschikt" wordt toegekend, is de weg naar de praktijk open.





Open verbindingen, afgebladderde verfsystemen, verweerde en aangetaste plekken en gebarsten of onthechte kit zijn bekende problemen. Deze kunnen na verloop van tijd optreden als aan onderhoud geen, te weinig of verkeerde aandacht is besteed. Traditioneel onderhoud van alleen maar “schilderen” lost niks op. De problemen in de ondergrond door middel van inspectie en inventarisatie in beeld brengen, moet altijd de eerste werkfase zijn. Dit vormt de basis voor duurzame oplossingen om de ongezonde ondergrond weer gezond te maken. In de Window Care Systems totaal-aanpak neemt het conditioneren van de ondergrond en duurzame glasafdichting dan ook een belangrijke plaats in.

een gezonde ondergrond is de basis

van probleem naar duurzaam systeem



Doordachte werkwijzen zijn het antwoord

Als de problemen en de omvang ervan in beeld zijn gebracht, is het van belang de hierop afgestemde werkwijzen voor herstel van de ondergrond te gaan toepassen. Window Care Systems ontwikkelde voor alle soorten problemen in de ondergrond specifieke werkwijzen.

Dat gebeurde in samenwerking met vakmensen vanuit de praktijk. Door deze beproefde werkwijzen te combineren met de juiste kennis van de ondergrond, de keuze van elastische producten en op de praktijk afgestemde apparatuur is een duurzaam resultaat gegarandeerd. Zowel bij preventieve als curatieve behandeling.

Pas als de ondergrond gezond gemaakt is, is het zinvol een verfsysteem aan te brengen. Middels het 1-2-3-onderhoudssysteem zijn zowel de duurzaamheid van het verfsysteem als lage onderhoudskosten voor vele jaren gewaarborgd.





Inspectie en inventarisatie, preventieve en curatieve werkwijzen, elastische technologie....? Dat klinkt in het begin misschien wat ingewikkeld en afwijkend. De praktijk leert echter dat wij deze kennis snel en vooral praktisch kunnen overdragen. Dat doen wij breed en gefundeerd en strekt zich uit van product-demonstraties tot complete opleidingen. Want vanaf de start van Window Care Systems in 1989 is één van onze belangrijkste doelstellingen kennis en ervaring door te geven aan een ieder die bij het behoud van hout betrokken is.

resultaat door bewezen werkwijzen en technologie kennisoverdracht

Van vakman tot specialist in houterstel

Ongeveer tien jaar geleden was houterstel een vakgebied dat geen deel uitmaakte van de dagelijkse werkzaamheden van een applicatiebedrijf. Daarin is echter heel veel verandering gekomen door ontwikkelingen in materiaaltechnologie, werkwijzen en visie op het duurzaam herstellen van hout en houtconstructies. Vandaag de dag gaan bedrijven zich steeds meer specialiseren in onderhoud en speciaal in houterstel. Dit als antwoord op beleidsvragen die de vastgoed-beheerder steeds vaker stelt met betrekking tot de kosteneffectiviteit van het onderhoudsbudget.

Kennis is daarbij het sleutelwoord. Window Care Systems besteedt daarom veel aandacht aan het overdragen van kennis en ervaringen. Wij stelden een eigen opleidingsprogramma samen dat van de vakman ook een specialist maakt in houterstel. Ook voor de beheerders van onroerend goed werd een speciaal informatieprogramma samen-gesteld.

In onze opleidingen besteden wij ruim aandacht aan het uitvoeren van inspecties en inventarisaties, het werken met de producten, gereedschappen, toebehoren en het toepassen van de werkwijzen. Omdat glasafdichting in het onderhoud eveneens een belangrijk onderdeel is bij het duurzaam instandhouden van ramen, kozijnen en deuren krijgt dit thema ook ruim aandacht.

Daarnaast zijn ook bijvoorbeeld veilig werken en kwaliteitscontrole op het uitgevoerde houterstel vaste programmaonderdelen.

Onze erkende opleidingen worden bezegeld met het certificaat "Erkend Window Care Systemspecialist".





Window Care Systems vindt het van groot belang dat iedereen die in het vak-gebied opereert weet wat duurzaam houtherstel is en welke technische maar ook financiële voordelen het oplevert.

Aan de andere kant hechten wij veel waarde aan inzichten, kennis en ideeën die u in de praktijk opdoet. Daarom zijn wij ook op vakbeurzen vertegenwoordigd om in een persoonlijk contact ervaringen uit te wisselen.

Op allerlei bijeenkomsten streven wij naar een open communicatie, omdat wij ons terdege realiseren dat wij samen sterker staan dan alleen. Zo kunnen we gezamenlijk het probleem aanpakken en doorgroeien naar een echt duurzame systeem aanpak en een kosteneffectief resultaat.

samen nog sterker

communicatie is ons sleutelwoord



Internationaal kenniscentrum voor reparatietechnologie

Van onze kant mag u in die communicatiestroom veel verwachten. Onze projectadviseurs en applicatiespecialisten brengen praktijk-bezoeken en verzorgen graag demonstraties, lezingen en seminars. Tijdens deze bijeenkomsten belichten wij uitvoerig de mogelijkheden van duurzame instandhouding van hout. Wij doen dat via belangrijke hoofdthema's, zoals inspectie, inventarisatie en praktijkoplossingen met onze werkwijzen, producten en apparatuur. Kortom, u maakt kennis met ons internationaal kenniscentrum voor reparatie-technologie.

Zoals wij al zeiden zien wij communicatie over het onderwerp houtherstel niet als eenrichtingsverkeer. Ervaringen vanuit uw dagelijkse praktijk, vragen, wensen en suggesties, die horen wij graag. Uw expertise stelt ons immers in staat onze visie, producten en aanpak nog meer op de praktijk te laten aansluiten.





Het behoud van hout in onderhoud-, renovatie- en restauratieprojecten heeft concrete financiële voordelen namelijk de beheersing van onderhoudskosten en besparing op uw onderhoudsbudgetten.

besparing op uw systeemaanpak voor duurzaam resultaat onderhoudsbudget



De praktijk is het harde bewijs
Hoeveel u financieel met de systeemaanpak van Window Care Systems bespaart, is afhankelijk van een aantal factoren. Dat u er veel mee bespaart staat buiten discussie en wordt al jaren met concrete resultaten bewezen. De rekensom is niet zo ingewikkeld. Een juist onderhoudsbeleid bestaat uit een gefaseerde aanpak. U spoort eerst de gebreken op, die u vervolgens technisch en financieel in kaart kunt brengen. Op basis daarvan kunt u bepalen wat er aan onderhoud gepleegd dient te worden, waarmee en hoe u dat doet. Dat is de eerste besparing. De tweede, wellicht nog grotere besparing, boekt u later. Door een uitgekend onderhoudsplan met de juiste producten en werkwijzen brengt u hout in een perfecte conditie voor een lange termijn. Met andere woorden: Op een gezonde ondergrond is het verfsysteem veel duurzamer en dat betekent minder onderhoud. Het harde bewijs daarvoor wordt geleverd in veelsoortige projecten in vele landen en in verschillende klimaatzones. Evaluatie van uitgevoerde projecten door opdrachtgevers en onderhoudsbedrijven leerde dat duurzaam houtherstel maar zo'n 15 tot 30% kost van vervanging.





Producten met zulke unieke eigenschappen alleen maar toepassen op kozijnen, ramen en deuren? Nee. Wij zijn daar weliswaar in 1989 mee begonnen, maar het toepassingsgebied heeft zich in vele landen als een olievlek uitgebreid. Daar zijn wij best trots op. Want dat vormt het bewijs dat onze, in de praktijk geboren systeem aanpak, een duurzame oplossing garandeert. En dat onze producten zeer veel toepassingsmogelijkheden kennen.

ongekende nieuwe wegen door elastische technologie mogelijkheden

Toepassingen breiden zich steeds verder uit

Er zijn vele andere houtconstructies die onder invloed van klimaat- en gebruiksvloeden schade oplopen, zoals boeiboorden, balkons, daken, kolommen, vloeren, trappen, dorpels, wanden en balken. En natuurlijk antieke voorwerpen zoals meubelen en ornamenten.

Steeds vaker worden ook duurzame reparaties van steen, beton en metaal uitgevoerd. Deze brede toepassing komt niet alleen vanwege de elasticiteit maar vooral om de enorme hechtcracht van al onze producten.

Dankzij de inzet en het vertrouwen van verwerkers en opdrachtgevers in de gehele wereld kunnen wij gezamenlijk veel waardevolle bezittingen behouden voor de komende generaties.





Doordat de aanpak van Window Care Systems zeer praktisch is, kunnen kennis en ervaring makkelijk worden overgedragen. Onze klanten kunnen de systeembenadering snel in praktijk toepassen waardoor de kwaliteit van de projecten verbeterd wordt en de financiële voordelen zichtbaar. Dit resulteerde in zeer tevreden klanten die dagelijks het in ons gestelde vertrouwen bevestigd zien.

window care werkwijzen overal toepasbaar everywhere

Behouden is internationaal een noodzaak

De verkregen resultaten in Nederland en Engeland zijn tot ver over de grenzen bekend en een maatstaf geworden voor duurzaam hout- herstel.

Door de grote internationale toepassing van onze systeemaanpak zijn de gebruikers vertrouwd geraakt met de onbegrensde mogelijkheden en aantoonbare kostenvoordelen van elastische technologie als een duurzame oplossing voor het behoud van hout.

In de loop van de jaren werden honderdduizenden houtconstructies als ramen, deuren, kozijnen, kolommen, balkons, boeiboorden, balken, vloeren, ornamenten en antieke voorwerpen met ons systeem duurzaam hersteld. Projecten in vele Europese landen, het Caribische gebied, maar ook in de Verenigde Staten en in het Verre Oosten zijn daardoor weer in goede conditie gebracht. De internationale toepassing zal zich in de komende jaren nog verder gaan uitbreiden.

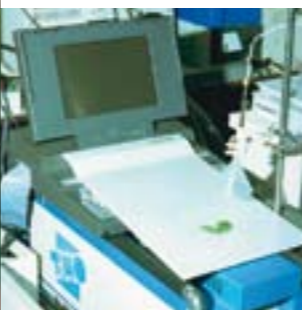
De visie uit 1989 "Window Care Everywhere" zal zeker werkelijkheid worden. Duurzaam behouden van wat wij bouwden gaat ons immers allemaal aan, waar ook ter wereld.





Wij moeten weloverwogen omgaan met de beschikbare grondstoffen. Zeker die van de oerbossen waarvan er op de hele aarde nog maar 20% in de oorspronkelijke staat zijn. Door bewust gebruik te maken van de thans beschikbare producttechnologie met hout duurzaam te construeren, kunnen wij de oerbossen met rust laten. Dit geldt ook voor bestaande gebouwen, waarbij duurzaam behouden nog meer aandacht dient te krijgen. Behouden in plaats van vervangen moet het uitgangspunt zijn. Het is onze gezamenlijke verantwoordelijkheid aan de toekomstige generaties te kunnen tonen wat in het heden en verleden is gebouwd.

zuinig zijn op het heden en verleden behouden voor de toekomst moeder aarde



Research en Development centraal
Behouden in plaats van vervangen is niet het enige aspect in de omgang met het milieu. De selectie van grondstoffen neemt bij de productontwikkeling een even belangrijke plaats in. Immers, ook hiermee zijn de veiligheid van mens en dier en het effect op ons milieu gemoeid. Aan die selectie besteden wij ruim aandacht. Oplosmiddel-vrije producten vormen daarbij het uitgangspunt.

Behalve producten worden ook apparatuur, toebehoren en werk- wijzen uitvoerig getest door de afdeling Research en Developoment van Window Care Systems. Vaak wordt daarbij een beroep gedaan op de kennis en ervaring van specialistische onderzoeksinstituten zoals het Nederlandse TNO.

Daarnaast heeft de verpakking van producten onze voortdurende aandacht waarbij wij streven naar minder restafval. Nieuwe innovatieve verpakkingsideeën, minder belastend voor het milieu, zijn momenteel in ontwikkeling.





De visie van Window Care Systems was en is een duurzame oplossing te bieden voor het behouden en onderhouden van hout in vele toepassingsgebieden overal ter wereld.

Producten alleen kunnen die oplossing niet bieden. Een blijvend eindresultaat staat of valt met de toepassing van het 1-2-3-onderhoudssysteem. Daarbij zijn kennisoverdracht, doordachte werkwijzen, innovatieve producten en vakmanschap allemaal even belangrijk.

van product naar het gaat om de oplossing totaalsysteem

Halve maatregelen werken niet

In feite gaat het erom of u kiest voor een duurzame oplossing of dat uw keuze bepaald wordt door de kosten op korte termijn. Een tussenweg is er niet, want een compromis leidt altijd tot teleurstellingen. Daarom lopen de begrippen kwaliteit, verwerkingsgemak en kosteneffectiviteit als een rode draad door onze systeemaanpak. Of het nu gaat om producten, apparatuur, seminars of trainingen, wij hebben bewust gekozen voor duurzame oplossingen die de verwerker en opdrachtgever uiteindelijk veel voordelen opleveren. Dit blijkt uit onze financiële afwegingsmodellen gebaseerd op uitgevoerde projecten.

In veel landen hebben praktijkmensen en opdrachtgevers al kennisgemaakt met onze doordachte producten en praktische werkwijzen voor houtherstel. De reacties variëren steeds van: 'Dit is het helemaal' tot 'Had ik dit maar veel eerder geweten'.

Onze internationale kennis van reparatietechnologie staat tot uw beschikking.



tenslotte.....



ook voor duurzame beglazing is elastische technologie nodig!

